

I-PEN®

Osmolaarisuusmittari

LAITE KYYNELNESTEEN
OSMOLAARISUUDEN MITTAUKSEEN



Käyttöohjeet

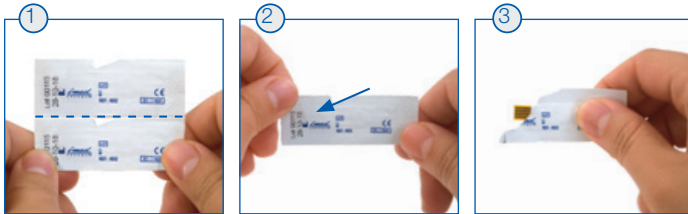
iogen

Puh. 010 321 7755
iogen@iogen.fi

iogen.fi

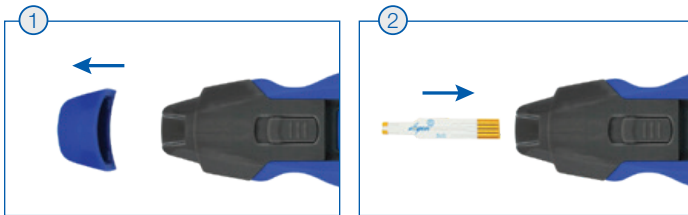
POISTA KERTAKÄYTTÖINEN MITTAUSLIUSKA PAKKAUKSESTAAN

1. Irroittaaksesi mittausliuskat toisistaan, revi pakkaus katkoviivaa pitkin. ①
2. Tartu kiinni pakkauksen alalaitaan, ② sitten toisella kädellä revi repäisykohdan mukaisesti saadaksesi mittausliuskan pakkauksesta esille. Mittausliuska ③ on valmis asetettavaksi laitteeseen.



ASETA KERTAKÄYTTÖINEN MITTAUSLIUSKA LAITTEESEEN

Ensin ① poista laitteen suojan, sitten ② aseta kertakäyttöinen mittausliuska laitteeseen. Älä koske mittausliuskan kultaisiin kontaktipintoihin!

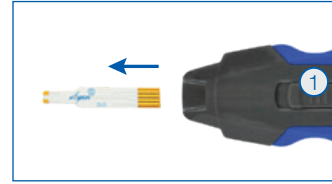


MITTAUSTOIMENPIDE



1. Pyydä potilasta puristamaan silmät hellästi yhteen 30-60 sekunnin ajaksi ennen mittausta.
2. Aseta kertakäyttöinen mittausliuska alemman silmäluomen lähetyville. Laitteen LCD-näytön tulee olla ylöspäin.
3. Käynnistä laite painamalla sinistä nappia.
4. Lähesty laitteella silmää vaakatasossa n. 30-45° kulmassa. Aseta mittausliuska sidekalvon ja alaluomen väliin.
5. Kun mittausliuska on asetettu oikein, mittausliuskan kärki ja sen molemmat kultaiset kontaktipinnat ovat kevyesti kosketuksissa sidekalvoon.
6. Mittatuloksen merkiksi laite antaa äänimerkin, ja tulos on luettavissa laitteen LCD-näytöltä.

POISTA KERTAKÄYTTÖINEN MITTAUSLIUSKA



- ① Paina mittausliuskan vapautuspainiketta irroittaaksesi käytetty mittausliuska.

Kertakäyttöinen mittausliuska tulee hävittää asianmukaisesti sekajätteenä



Tulos on luettavissa LCD-näytöltä

TULOKSEN TULKINTA

I-Pen® testitulos on nähtävissä LCD-näytöllä (mOsm/L).

Erillisiä laskelmia ei tarvitse tehdä. Alla olevasta kuvasta näet tyypillisimpiä testituloksia ja niiden mahdollisia tulkintoja. Huomioithan, että vain ammattilainen voi tehdä tuloksen perusteella diagnoosin.

KUIVASILMÄISYYSASTEIKKO



VIITEARVOT KYYNELNESTEEN OSMOLAARISUUSARVOILLE

	Arvojen vaihteluväli	Kesimääräinen arvo
Normaalit arvot	275-316 mOsm/L	300 mOsm/L
Kuivasilmäpotilaat	>300 mOsm/L	327 mOsm/L

IOGENIN KOULUTUSTAKUU

Tarjoamme kaikille tuotteillemme koulutustakuun. Käytännössä tämä tarkoittaa, että annamme teille käyttökoulutusta niin paljon kuin vain ikinä kehtaatte pyytää!

iogen

Puh. 010 321 7755
iogen@iogen.fi
iogen.fi

CE
0086

Marking by the CE symbol indicates compliance of this device as a Class 1 medical device with a measuring function, with the Medical Device Directives 93/42/EEC as amended by 2007/47/CE.